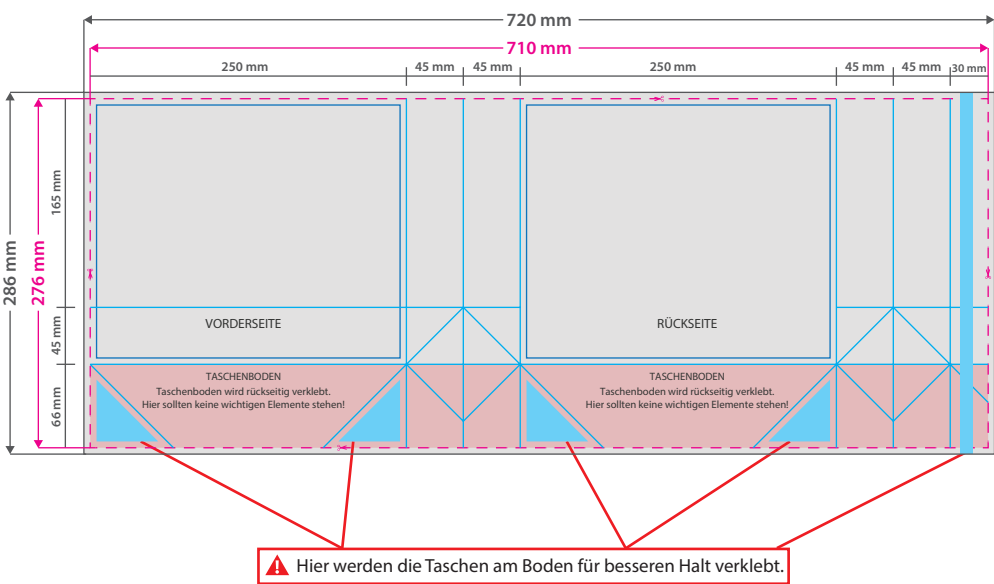


Datenblatt

Papiertragetasche mit Papierkordeln

25 x 21 x 9 cm, rundum bedruckt, 4/0-farbig



Bitte die Farbe Weiß als Volltonfarbe (100% Cyan) anlegen und als Weiß bezeichnen. Alle Flächen mit der Farbe Weiß müssen auf Überdrucken stehen und eine Linienstärke von mindestens 1 Punkt haben. Für einen weißen Unterdruck von CMYK-farbigen Elementen verwenden Sie bitte eine Farbdeckung von 100 % Weiß, um ein Durchscheinen der Farbe des Papiers zu vermeiden. Generell sind bei Weiß auch Rasterungen möglich, um z. B. weiße Verläufe wiederzugeben.

Datenformat: 720 x 286 mm
Das Format, in dem Ihre Druckdaten angelegt sein sollten. In diesem Format enthalten sind: **5 mm Beschnitt.**

Dieser Beschnitt wird während der Produktion von uns entfernt. Bitte legen Sie Hintergründe und randabfallende Objekte immer bis an den Rand Ihres Datenformats an, um weiße Seitenränder zu vermeiden.

Endformat: 710 x 276 mm
Gefalztes und geklebtes Format:
Breite: 250 mm | Höhe: 210 mm |
Tiefe: 90 mm

In diesem Format erhalten Sie Ihr fertiges Druckprodukt.

Sicherheitsabstand: 5 mm
(auf allen Seiten)
Dieser wird vom Datenformat **und den Falzkanten** aus gemessen und verhindert unerwünschten Anschnitt Ihrer Texte und Informationen während der Produktion.

Falzlinien
Hier befinden sich die Falzpositionen in Ihrem Produkt.

5 Tipps zur fehlerfreien Gestaltung Ihrer Druckdaten

Allgemein	Hintergrundbilder, Farben, Verläufe und Grafiken sollten unbedingt bis an den Rand des Datenformats angelegt werden, da produktionstechnisch kleinere Toleranzen beim Schneiden Ihres Druckproduktes auftreten können.
Farbmodus	Der Farbmodus Ihrer Druckdaten muss CMYK sein, da sonst nach dem Druckvorgang ein (leicht) veränderter, optischer Gesamteindruck entstehen kann. (Daten im RGB-Farbmodus werden automatisch durch uns nach CMYK konvertiert.)
Auflösung	Die Auflösung von Bildgrafiken sollte mindestens 300 dpi betragen. Achten Sie darauf, dass Sie für Ihre Druckvorlagen immer hochauflösende Bilder verwenden, da Ihr Druckprodukt andernfalls (leicht) pixelig wirken kann.
Dateiformat	Speichern Sie Ihr Dokument im PDF-Format ab. Achten Sie darauf, Schriften einzubetten und (soweit als möglich) Transparenzen zu reduzieren.
Seiten(-reihenfolge)	Senden Sie mehrseitige Dokumente chronologisch in korrekter Reihenfolge als eine einzige PDF-Datei oder benennen Sie Einzeldokumente entsprechend mit fortlaufenden Seitennummern.